

Für die Zukunft gerüstet

Holz-Metall-Fenster mit Integral-Flügel

Einbindung von Fensterkonstruktionen in die Gebäudehülle

Als traditioneller Fensterbaubetrieb hat sich die Firma Hans Timm Fensterbau GmbH & Co. KG viele Gedanken gemacht, wie die technische Lösung eines Niedrigenergie-Fensters als Holz-Metall Fenster mit Integralflügel möglich ist.

Sie sollen eine ausgezeichnete Funktionalität aufweisen und dabei aber auch den Charakter eines Hauses unterstreichen. Ihre Gestaltung muss sich am Baukörper seinen Farben, Formen und Linien orientieren und Variationen ermöglichen, die eine problemlose Integration der Ansichtsf lächen in ein architektonisches Konzept unterstützen.

Die hier zur Verwendung kommenden Materialien, Oberflächen und Farben, lassen so viele Gestaltungsvarianten zu, dass nahezu alle Wünsche erfüllt werden.

Innenseite: handelsübliche Holzarten

Oberfläche: Lasur oder Decklack auch in Sonderfarben

Außenseite: wahlweise Edelstahl,
Kupfer, Zink vorbewittert

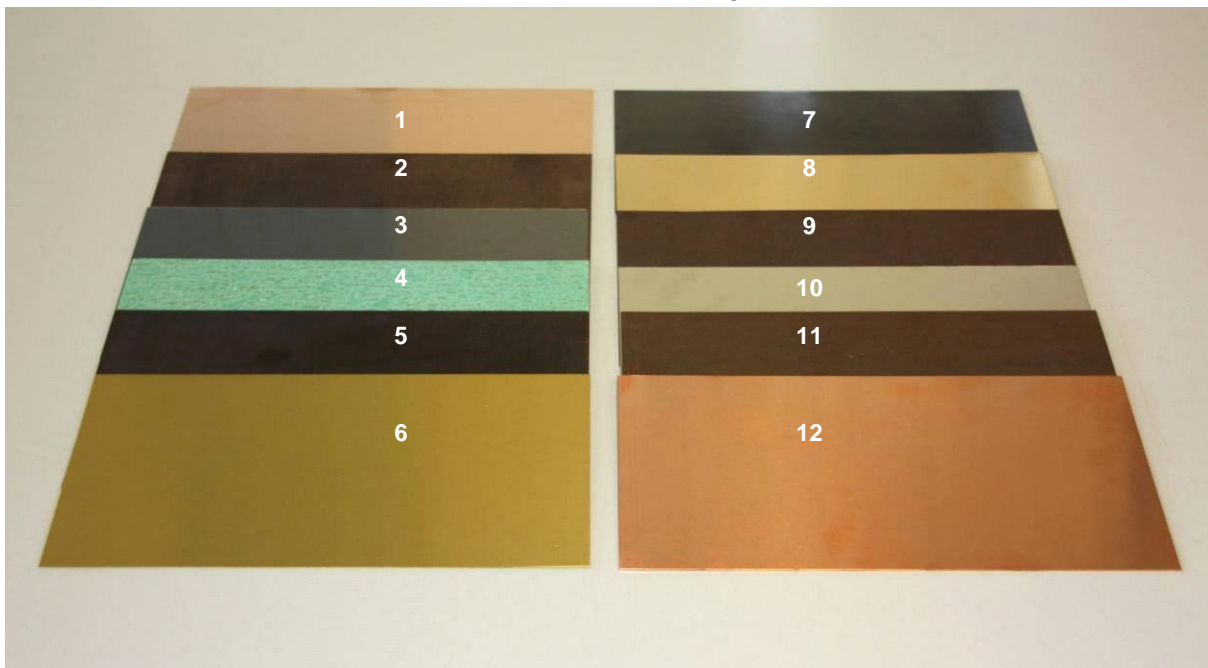


VM – Zink

Holz-Sonderfarben

Gebäudehüllen mit Kupfer gestalten – eine Entscheidung mit viel Spielraum für Kreativität

- Wir haben die Lösung für die passende Oberfläche am Fenster, damit alles zueinander passt
- Kupfer / „TECU“ für die Fensterbekleidung aus dem Hause KME



1	TECU – Brass Messing-Legierung aus Kupfer und Zink	7	TECU – Brass Bronze
2	TECU – Brass wie vor, 1 Jahr alt	8	TECU – Gold
3	TECU – Oxid Kupfer wie von der Natur mattiert, mit der Möglichkeit weiterer individueller Farbveränderungen	9	TECU – Bronze 1 Jahr alt
4	TECU – Patina grünes Kupfer mit Oberflächenschutz	10	TECU – Zinn Kupfer mit mattgrauer Oberfläche
5	TECU – Brass Bronze	11	TECU – Brass Kupferlegierung
6	TECU – Gold Kupfer– Aluminium-Legierung mit warmgoldener Oberfläche	12	TECU - Classic walzblankes Kupferrot mit veränderlicher Oberfläche zur grünen Patina

Holzprofile außenseitig belüftet

indirekte Entwässerung

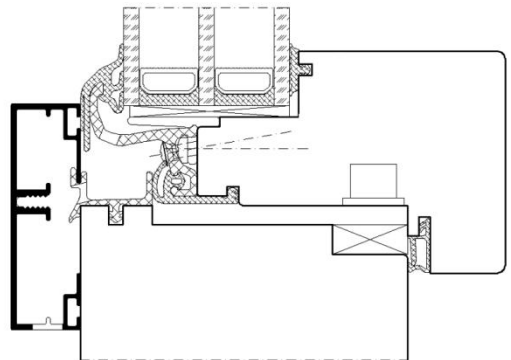
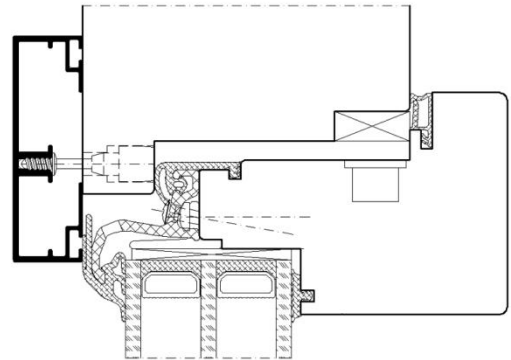
Dichtungen EPDM

Falzüberschlagdichtung optional

Verbundflügel optional mit
Sonnenschutz zwischen den Scheiben

Das hier dargestellte Holz-Metall-Fenster mit Integral-Flügel
bietet eine innovative Lösung,
die es in dieser Form sonst nicht gibt.

Sowohl im Neubau als auch beim Ersatz alter Fenster
findet der Bauherr Farb- und
Formvariationen für jeden Geschmack.



Gern beraten wir Sie und erarbeiten Ihnen die passende Lösung für Ihr Objekt.

Hans Timm Fensterbau GmbH & Co. KG

Motzener Straße 10

12277 Berlin

Tel. 030 – 720 831 – 0

www.timm-fensterbau.de