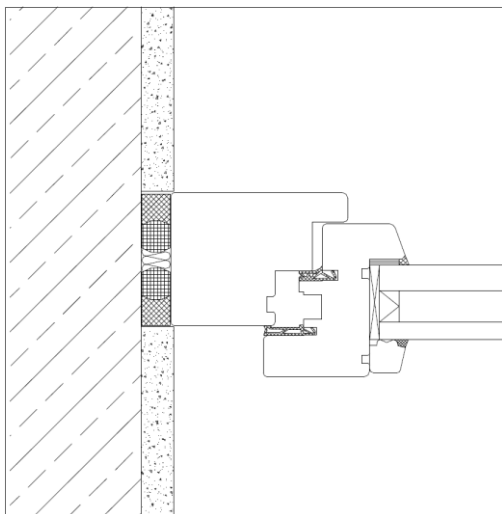
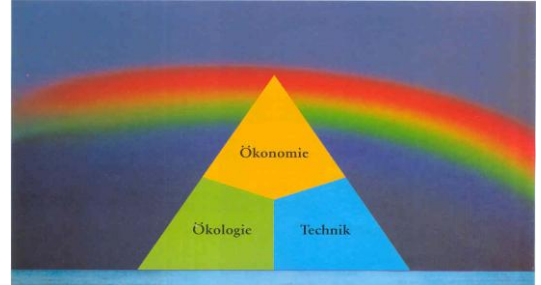


Sanieren – Renovieren - Modernisieren

Einfluss der Bauanschlussfuge auf die Schalldämmung



Ziel einer richtigen Fenstermontage ist es auch, die Schalldämmung des montierten Fensters nicht zu verringern.

Hierfür ist die Luftdichtheit der Anschlussfuge eine wesentliche Voraussetzung.
Man spricht hier auch vom Vermeiden einer Fugenschallübertragung.

Zur Planung Fenster gehört also auch die Planung Fuge.

In Abhängigkeit von der Anforderung an das Schalldämmmaß $R_{w,R}$ des Fensters muss das Fugenschalldämmmaß $R_{ST,W}$ um 10 dB höher ausgelegt werden, um die geforderte Gesamtschalldämmung zu erreichen.

Kleine Löcher oder Haarfugen im Anschlussbereich können das Gesamtergebnis erheblich – um mehr als 10 dB – verschlechtern.

Mit der Beurteilung zum Fugenschalldämmmaß $R_{ST,W}$ besteht die Möglichkeit, das zu erwartende Gesamtschalldämmmaß zu erkennen.

Die nachfolgende Tabelle gibt dazu Hinweise.

Ausbildung der Fuge	Fugenschalldämm-Maß R _{ST,w} in dB bei Fugenbreiten von		
	10 mm	20 mm	30 mm
leere Fuge	15	10	5
Mineralfaser ausgestopft (je nach Stopfgrad)	35-45	30-40	25-35
PU-Montageschaum	≥ 50	≥ 47	≥ 45
komprimiertes Dichtungsband, Komprimierungsgrad ≤ 50% einseitig	≥ 30	-	-
komprimiertes Dichtungsband, Komprimierungsgrad ≤ 20% einseitig	≥ 40	-	-
komprimiertes Dichtungsband, Komprimierungsgrad ≤ 20% beidseitig	≥ 50	-	-
beidseitig mit Hinterfüllschnur und elastischem Dichtstoff versiegelte Fuge	≥ 55	≥ 54	≥ 53
einseitig Bauanschlussfolie ≥ 1 mm	≥ 40	≥ 35	≥ 30
beidseitig Bauanschlussfolie ≥ 1 mm	≥ 50	≥ 45	≥ 40

Neben der Schalldämmung ist die Luftdichtheit der Anschlussfuge auch aus Gründen des Feuchte- und Wärmeschutzes notwendig.

In Verbindung mit Abdichtungssystemen wie Dichtstofffugen oder vorkomprimierten Bändern dienen Mineralwolle, PU-Schaum und Spritzkork nicht nur der Schalldämmung, sondern auch der Wärmedämmung.

Dichtstoffe und Dichtbänder dichten den Anschluss nicht nur akustisch, sondern gewährleisten auch eine luftdichte Fuge.

Dichtfolien können aufgrund ihrer geringen Masse nur ein geringes Schalldämmmaß erbringen und sind nicht ohne weiteres dem vorgenannten Dichtstoff gleich zu setzen.